

překlíčka tl. 24 mm
 OBD 60/120 (C24); a'=525mm

700 500

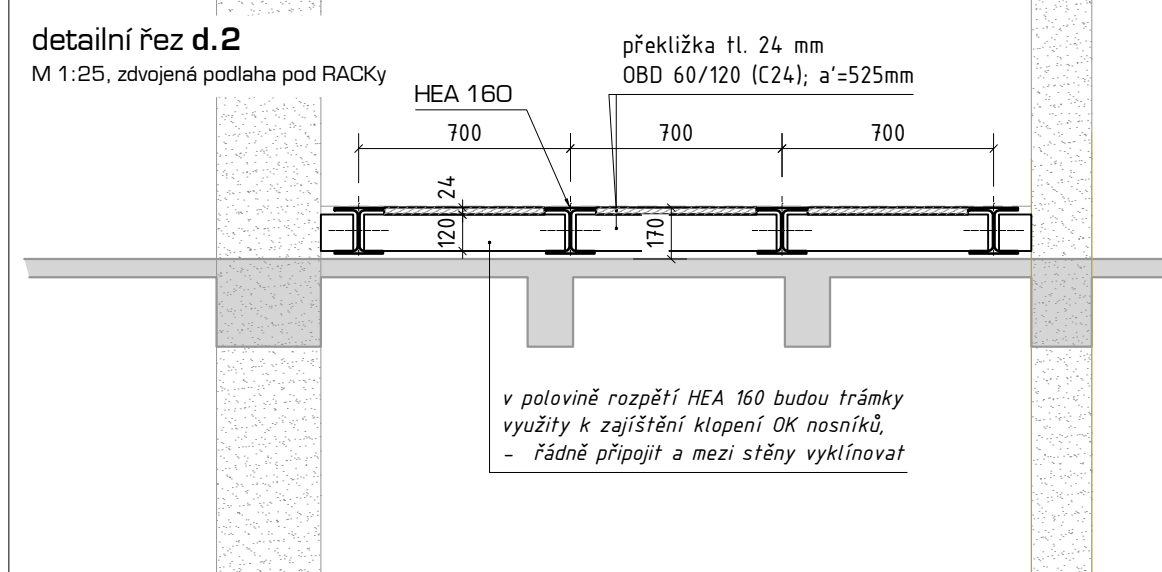
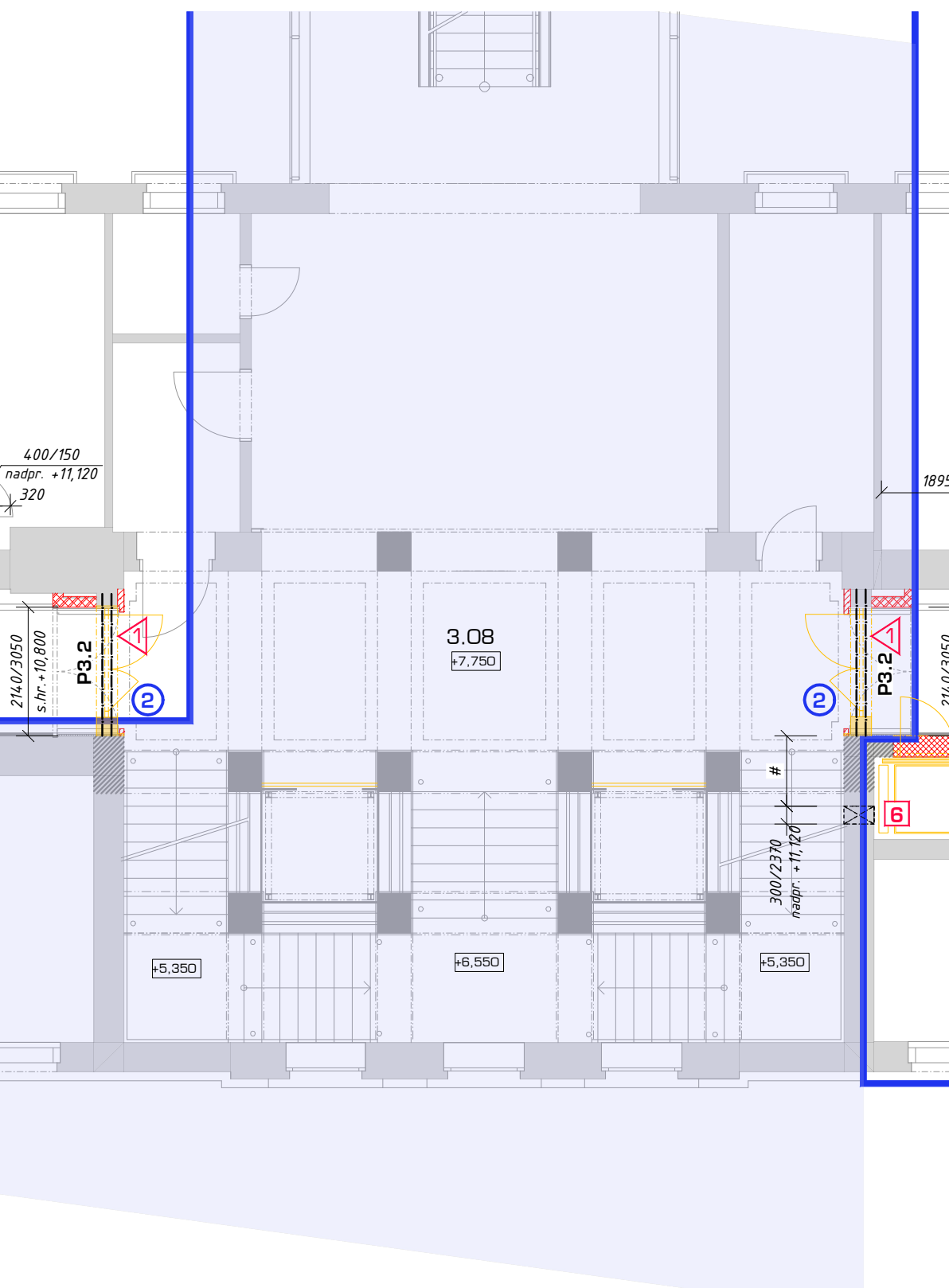
100

100

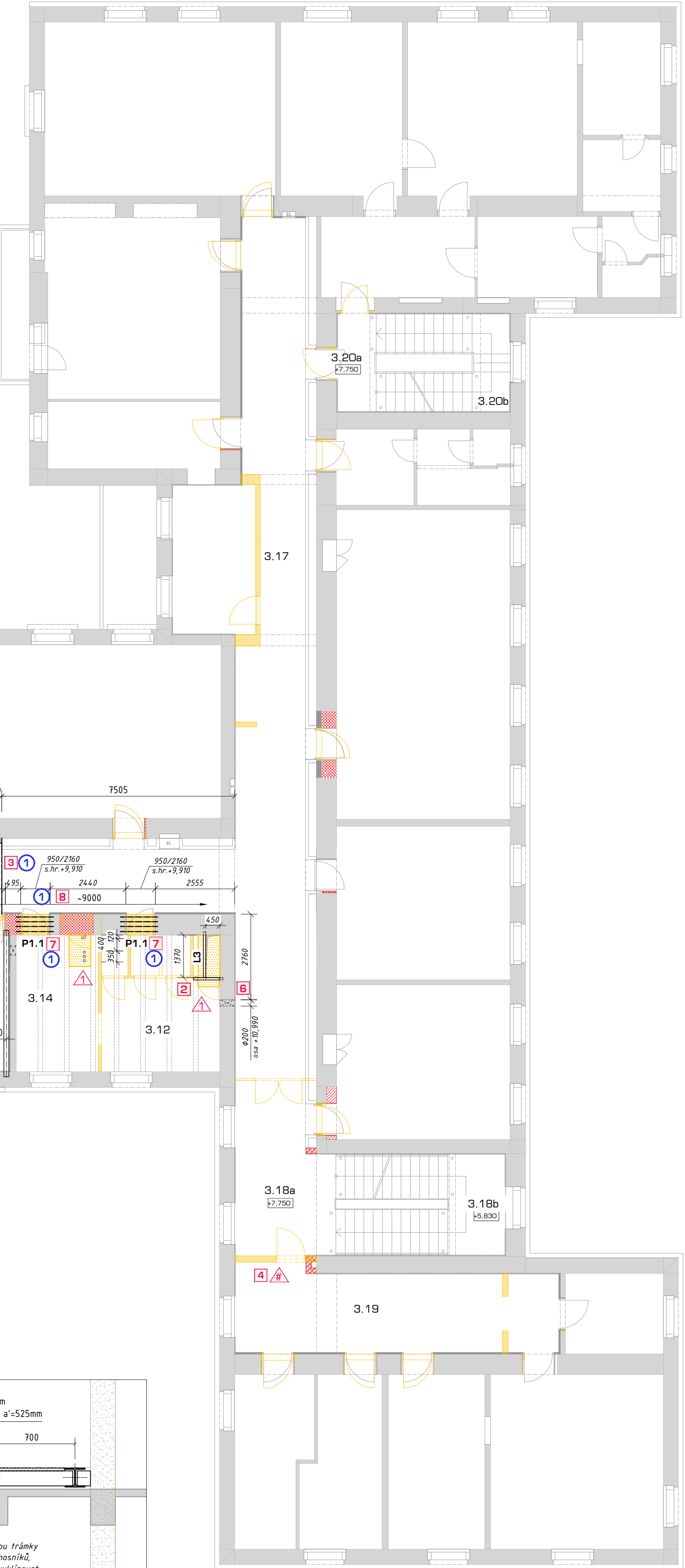
HEB 200

- nový průvlak mezi příčné stěny
 - nese 2 podlahu pro RACKY
 - díky silnování ponese i užité
 zatížení ze stropů

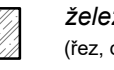
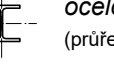

existující trámký
 vyklínovat







- 1 místa se specifickým postupeм provádění – mont. podepření, dozdivění, osazování nových nosných prvků, dozdivění/předzdivění, bourání (obvykle viz detail/výřez)
- 2 rezervní překlad pro projektované snížené nadpřahy. Dle původní PD se zde nachází zesílené zdvo s nastavenou málou. Bez dodatečného posouzení se nepovolí zahušit do tohoto zdvo (ani uložení překladu). O dalším postupu rozhodné statik na základě obhli. Projekt zde předpokládá vyloučení nenosných přízevek a neporušený stav zb. stropní konstrukce, což by znamenalo, že nebudou což/ba žádné nové překlady.



- legenda stavební konstrukce:**

	stávající a existující konstrukce = podklad (stavební konstrukce)
	železobetonové k.c. (žez. detail)
	ocelové k.c. (průřezy)

legenda šraf:

	bourané konstrukce
	nové vyzdívký - nosné závlvo CP H15 na malú M10, piné promatované spáry, dosypkivka ke stěně, závlvo - zácluz. spára / spory
	bourání podlahu
	zesílené existující zdvo; dálší zesílení mlaia víd původní dokumentace z roku 1937

poznámky:

Na základě DPS bude zpracována dodavatelská dok. (VMD a VV), kterou musí odsouhlasit odpovědný statik a GP.

Nejasnosti v řešení, kolize se stávajícími k-mentí a jiné problémy při provádění je nutno konzultovat se statikem!

Tvary, rozměry, vytyčení, otvory, prostupy a průchody je potřeba koordinovat se S-A částí projektu a projekty příslušných profesí!

±0,000=215,98 m.n.m. B.p.v.

objednavatel:	Univerzita Palackého v Olomouci, Křížkovského 511/B, 771 47 Olomouc
místno stavby:	Pařížská, Želazov nám. 5, 779 00 Olomouc
stupeň p. d.:	dokumentace pro provedení stavby
datum:	prosince 2023
generální projektant:	stelaer s.r.o., tř. spojení 20, 779 00 Olomouc
zpracovatel částí:	Lokátka CZ s.r.o., Na Bursi 1497/39, 710 00 Ostrava
e-mail:	jan.luskas@lokatek.cz
web:	www.lokatka.cz